

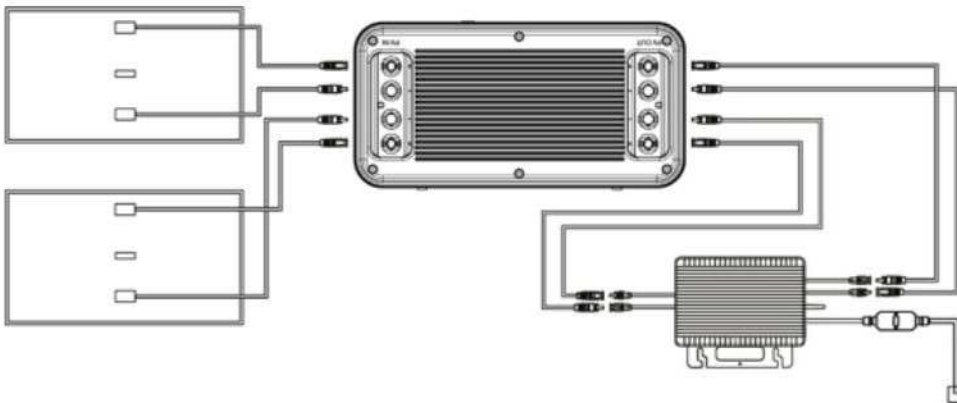


6000hmes (25°C)	-10-55°C	-10-50°C	0-50°C	IP65	Protezione da sovraccarico, protezione da sovratensione, protezione da sovracorrente, protezione da sovraccarico, protezione da cortocircuito, protezione da sovrastensione
Cicli	Temperatura di stoccag.	Temperatura di esercizio	Temperatura di carica	Impermeabile	Sistema di sicurezza

2240Wh (5000mAh/44,8V)	20 kg	308*175*350mm	1600W Max.	800W Max.	LiFePO ₄ Battery	RoHS
Capacità	Peso	Misure	PV Input	PV Output	Batteria	Certificati

DATI DI SISTEMA

*Moduli, inverter e cavi di collegamento non sono compresi nella fornitura



DATI DI SISTEMA

Estensioni: fino a 2 unità
 Monitoraggio: App / Wifi

DATI TECNICI

Ingresso FV: 800 W x 2 max
 Intervallo di tensione: 42 V ~ 50,4 V
 Tensione di carica: 12 V ~ 59 V
 Uscita DC: 400 W x 2 max
 Intervallo di tensione DC: 42 V ~ 50,4 V
 Corrente di scarica: 50 A

COEFFICIENTI DI TEMPERATURA

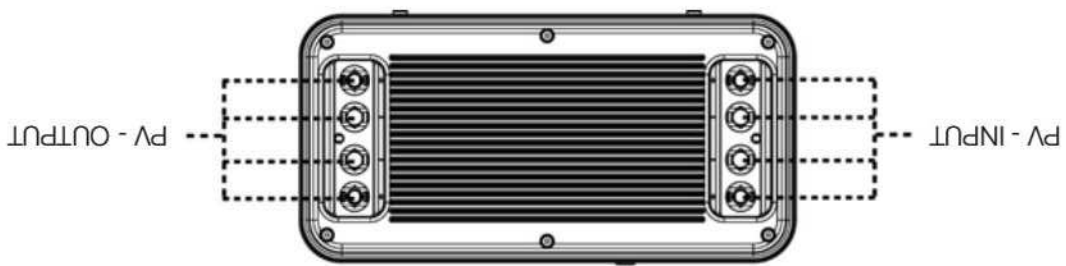
Temperatura di stoccaggio: -10°C - 50°C
 Temperatura di esercizio: 0°C - 50°C



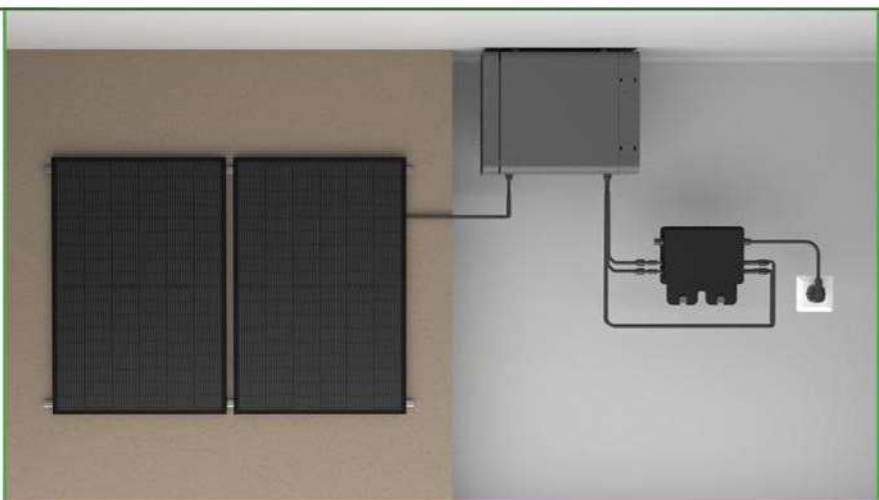
Per assicurarsi la garanzia la batteria deve essere utilizzata seguendo le istruzioni per l'uso da noi fornite. La presenza di vibrazioni può limitare il periodo di garanzia.

PROPRIETÀ GENERALI

Energia max. / Emax (Wp)	2240 Wp
Ciclo di vita	6000+, 25 °C
Materiali	ABS + metallo
Peso	20 kg
Misure	308 x 175 x 350 mm
Sistema di gestione della batteria	OVPUVPOCCPSPOTPUTP, etc



Batteria di accumulo Plug & Play 2,2 kWh				
Potenza	2240 Wh	1600 W	800 W	2
Ingresso max.				
Uscita max.				
Moduli max.				



Batteria di accumulo
Plug & Play 2,2 kWh