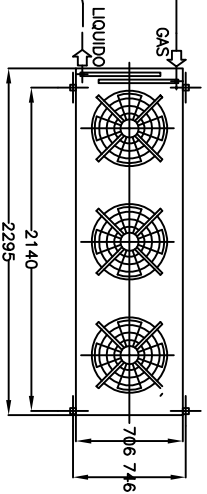
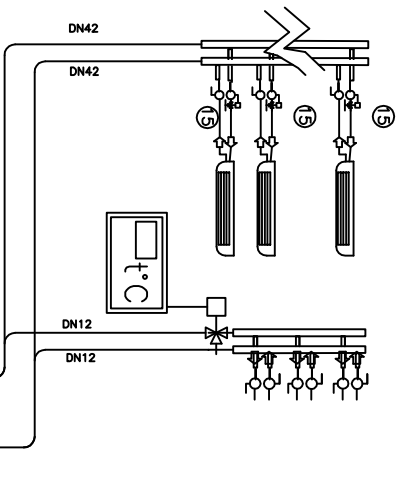


CONDENSATORI REMOTI ASSIALI
 TIPO ESSEKAPPA ARC 502A SSL
 DIMENSIONI 2042X530X830
 ALIM 220V/1F/50HZ

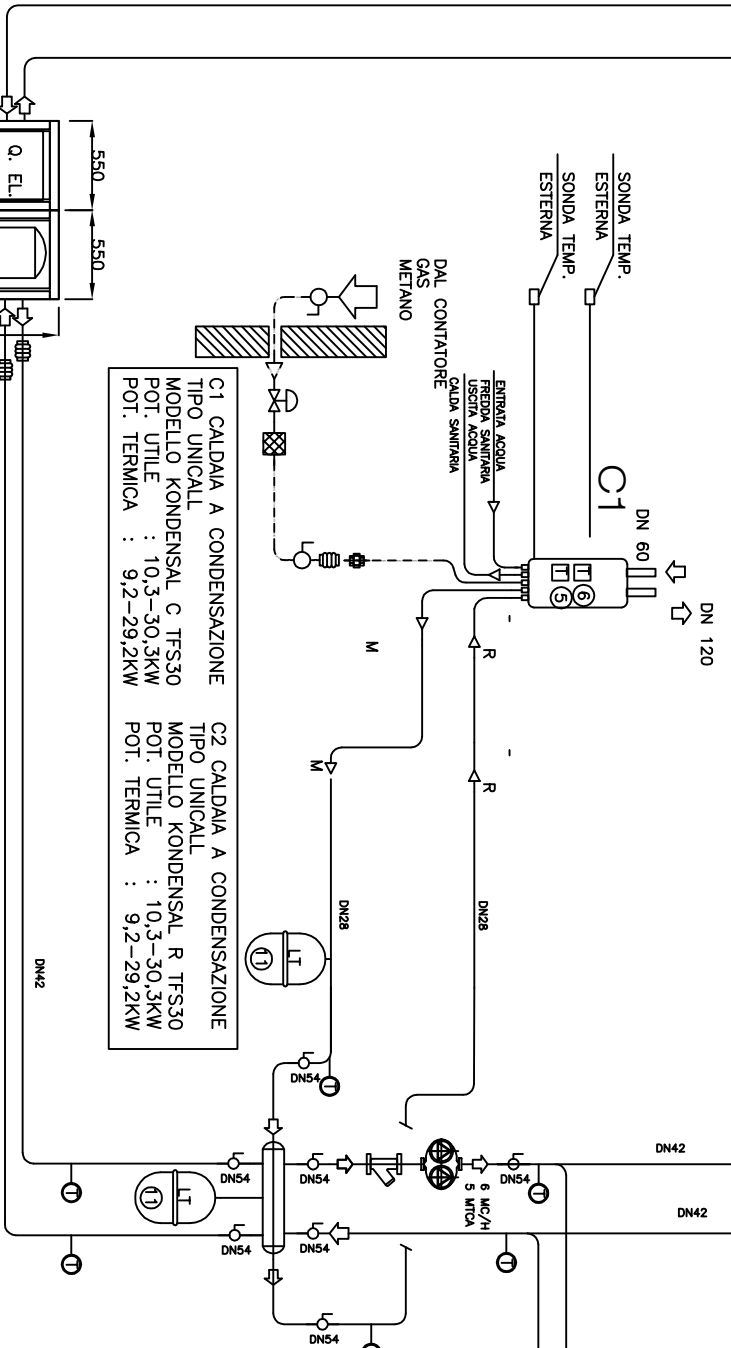
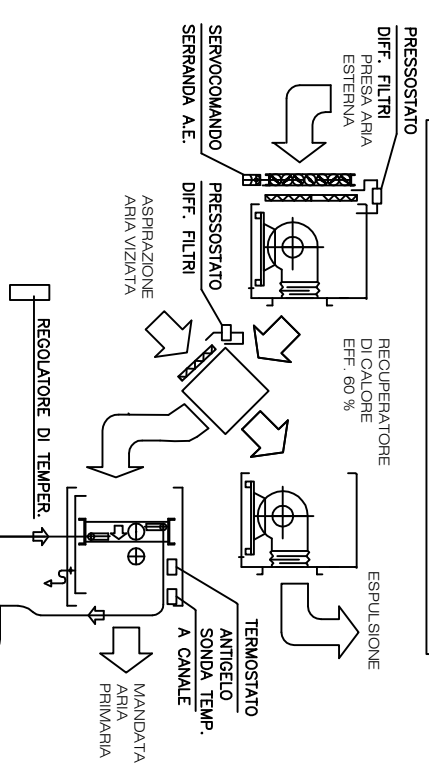


COLLETORE FAN-COILS UFFICI

COLLETORE RADIATORI WC



CTA ARIA PRIMARIA
 POT. FRIGORIFERA : 5800 watt
 PORTATA ARIA : 1200 mc/h
 EFF. RECUPERATORE : 60 %



C1 CALDAIA A CONDENSAZIONE
 TIPO UNICALL
 MODELLO KONDENSAL C TFS30
 POT. UTILE : 10,3-30,3KW
 POT. TERMICA : 9,2-29,2KW

C2 CALDAIA A CONDENSAZIONE
 TIPO UNICALL
 MODELLO KONDENSAL R TFS30
 POT. UTILE : 10,3-30,3KW
 POT. TERMICA : 9,2-29,2KW

UNITA' MOTOEVAPORANTE
 IN POMPA DI CALORE
 TIPO KTK KIMATECNIC
 MODELLO JEE 27 SPF WP
 RESA FRIGORIFERA : 27 KW
 RESA IN RISCADAM. : 30,5 KW
 POT. ASS. TOTALE : 8,6 KW

LEGENDA CENTRALE TERMICA

- 3 CALDAIA MURALE A GAS A CONDENSAZIONE
 TIPO UNICALL MODELLO KONDENSAL TFS30
 POT. UTILE : 10,3-30,3KW
 - 4 ELETTROPOMPA DI CIRCOLAZIONE PRIMARIA ASSEVITA AL BRUCIATORE
 - 8 TERMOMETRO FONDO SCALA 120°C
 - 11 VASO DI ESPANSIONE A MEMBRANA LT 25 + 25
 - 14 REGOLATORE DI TEMPERATURA TIPO
 - 15 VALVOLA A TRE VIE PER FAN-COILS
 - 16 VALVOLA A TRE VIE CTA DN - JONSHONS CONTROLS
- VALVOLA DI ZONA/TRE VIE
 CRONOTERMOSTATO

STUDIO TERMOTECNICO

CLIENTE :
 IMPIANTO DI RISCALDAMENTO-CONDIZIONAMENTO
 SCHEMA FUNZIONALE - PIANO PRIMO - ZONA 4,5,6,7

Numero disegno: PG22RI.02
 Data: 04 04 2003
 Foglio: 013